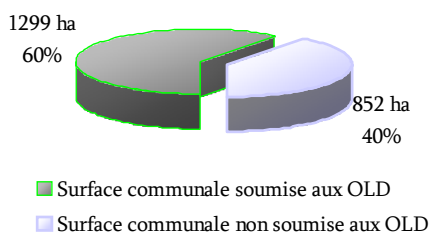


AUREILLE

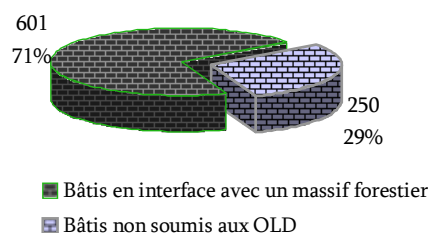
- Surface communale : 2151 ha.
- Massif concerné : Alpilles, 31399 ha.

❖ SITUATION DES OBLIGATIONS LÉGALES DE DEBROUSSAILLEMENT (OLD) SUR LA COMMUNE

Surface totale communale soumise aux OLD

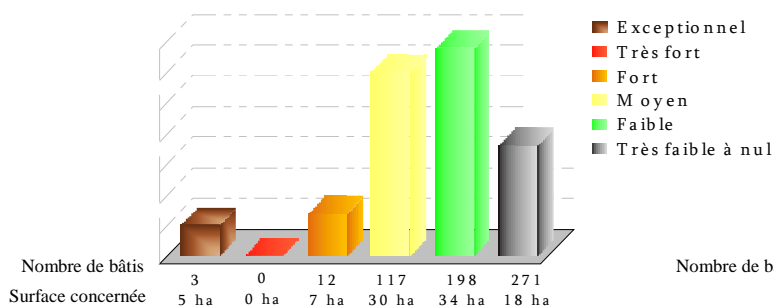


Nombre et % de bâtis soumis aux OLD

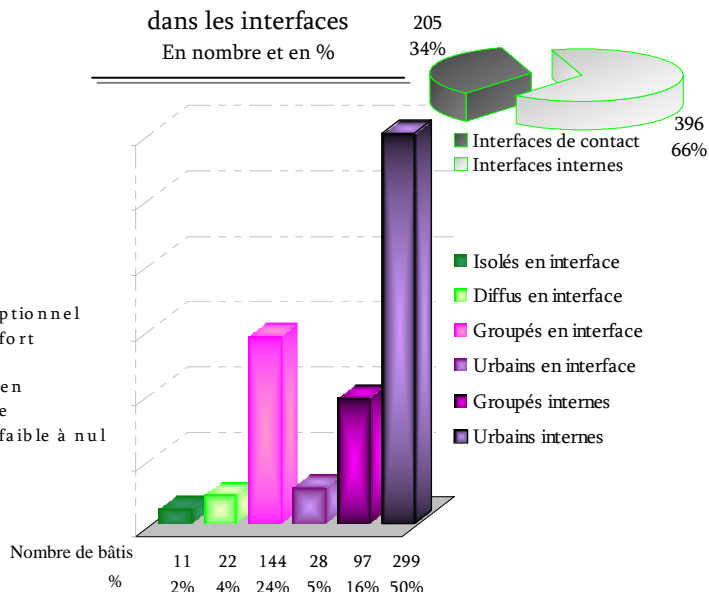


❖ LES INTERFACES MASSIFS - BÂTIS

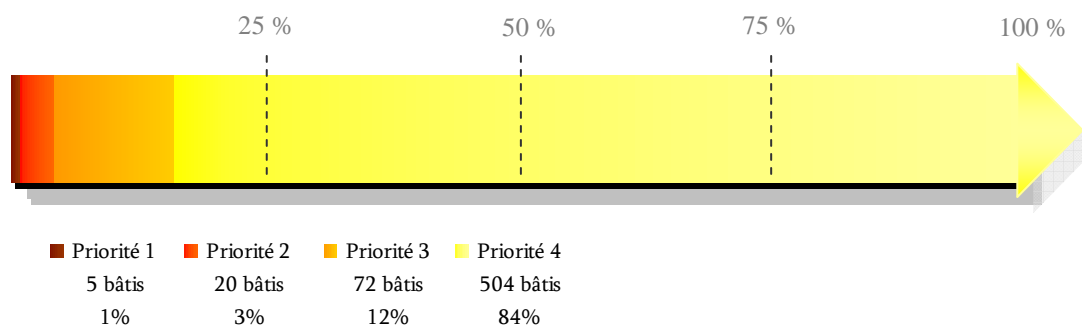
Aléa feu de forêt subi
autour du bâti en interface (rayon de 50 m)
En nombre de bâtis concernés et en hectares



Classification du bâti
dans les interfaces
En nombre et en %

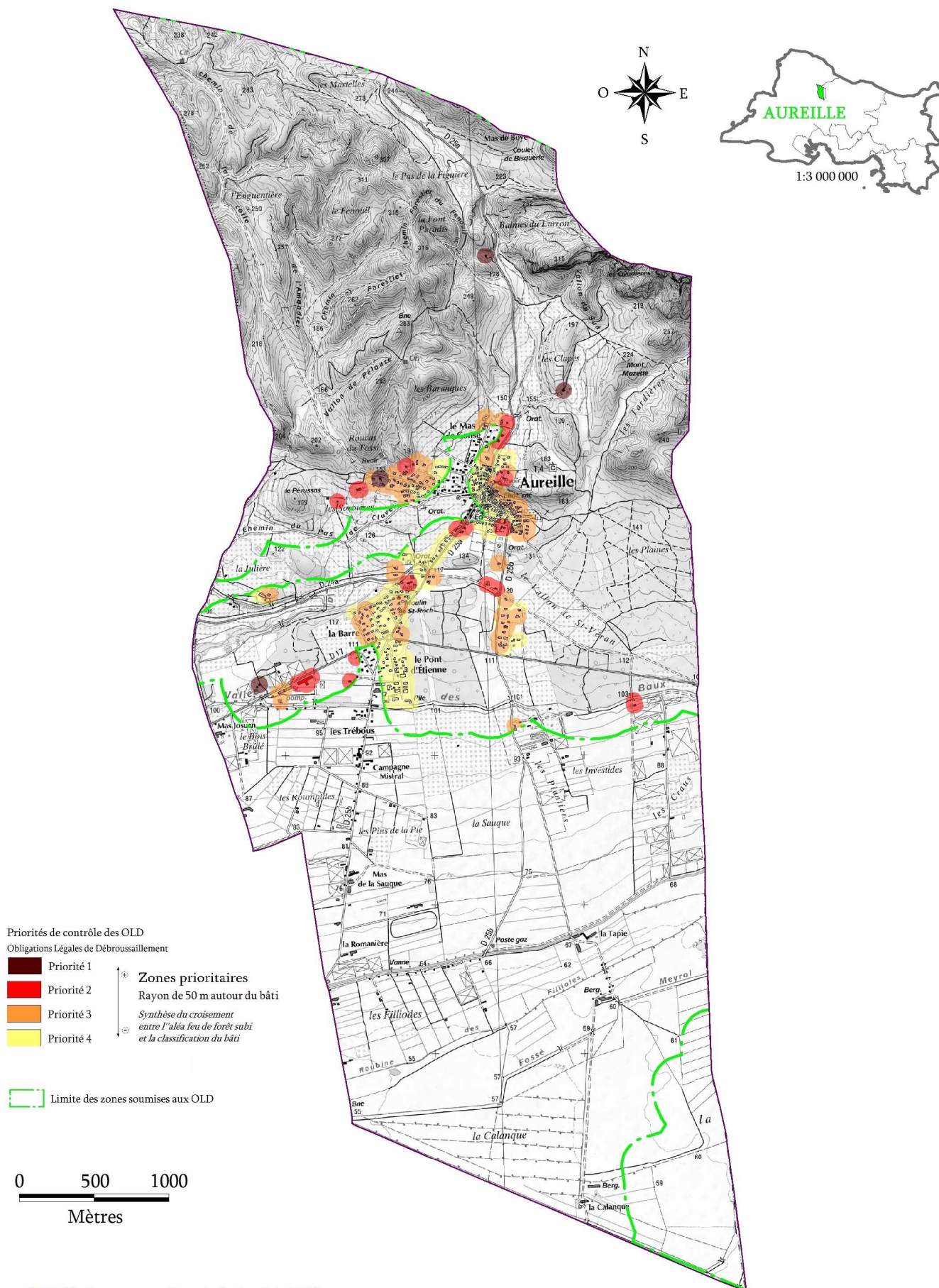


❖ LES PRIORITÉS DE CONTRÔLE DES OBLIGATIONS LÉGALES DE DEBROUSSAILLEMENT



ZONES PRIORITAIRES POUR LE CONTRÔLE DES OBLIGATIONS LÉGALES DE DÉBROUSSAILLEMENT AUTOUR DU BÂTI

Commune d'Aureille



Sources: SDIS 13, Groupement Feux de forêts, Juin 2012.

D'après les données Cadastre, DGFIP, 2011; Zonage des OLD, DDTM 13, 2007; Aléa feu de forêt subi, DDTM 13, 2011; sur Scan 25, IGN, 2010.

Réalisation : Alice Hombert